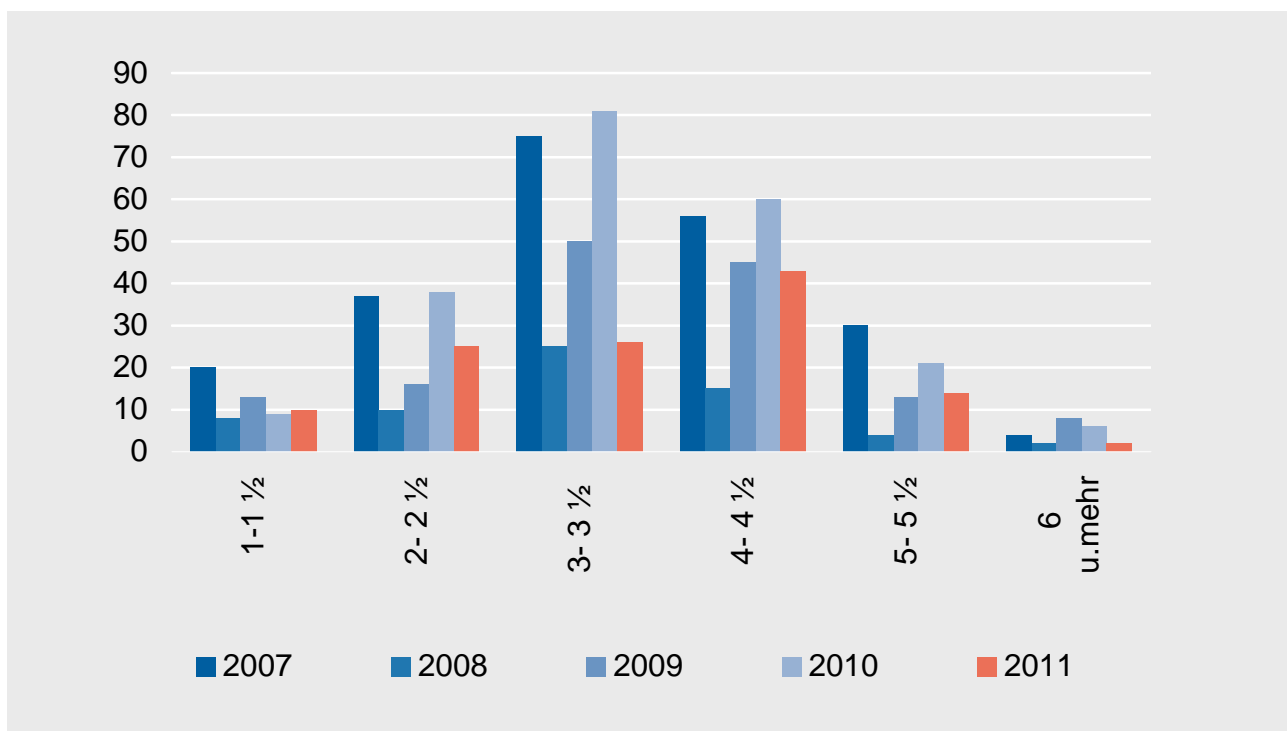


### Leerwohnungen in der Stadt Winterthur

Jahr	Wohnungsbestand am 1. Jan.	Neu erstellte Wohnungen	Leerstehende Wohnungen am 1. Juni			Leerwohnungs-ziffer
			Total	davon in		
				Neubauten bis 2½ Jahre	Einfamilienhäusern	
2007	47'100	574	222	12	3	0.47%
2008	47'650	557	64	5	5	0.13%
2009	48'200	763	145	2	2	0.30%
2010	48'950	619	215	88	1	0.44%
2011	49'550		120	39	3	0.24%

### Leerwohnungsbestand nach Wohnungsgrösse in Zimmern

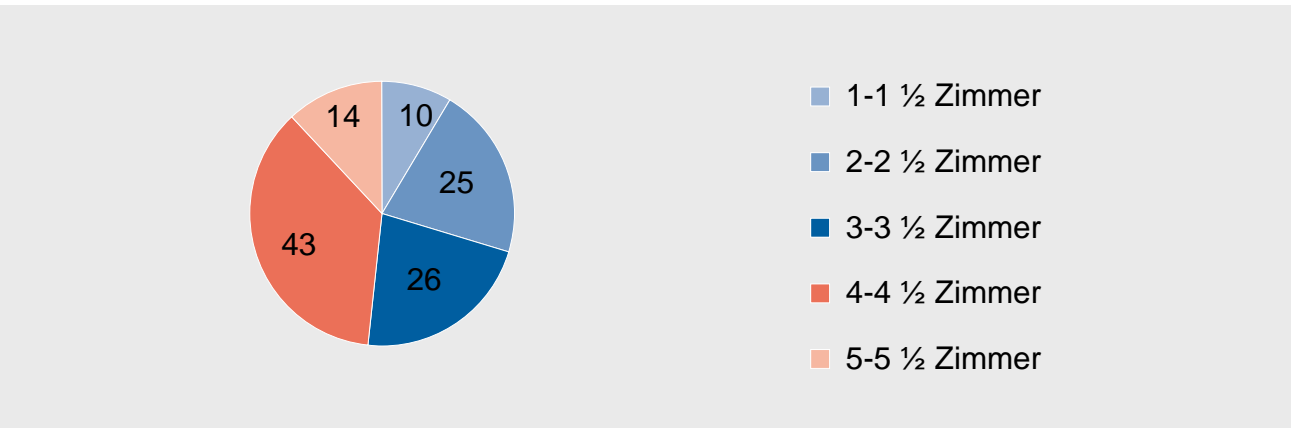
Jahr	Leerstehende Wohnungen am 1. Juni						
	Total	Wohnungen mit ... Zimmern					
		1-1 ½	2- 2 ½	3- 3 ½	4- 4 ½	5- 5 ½	6 u.mehr
2007	222	20	37	75	56	30	4
2008	64	8	10	25	15	4	2
2009	145	13	16	50	45	13	8
2010	215	9	38	81	60	21	6
2011	120	10	25	26	43	14	2



Quelle: Stadtentwicklung, Statistik Winterthur

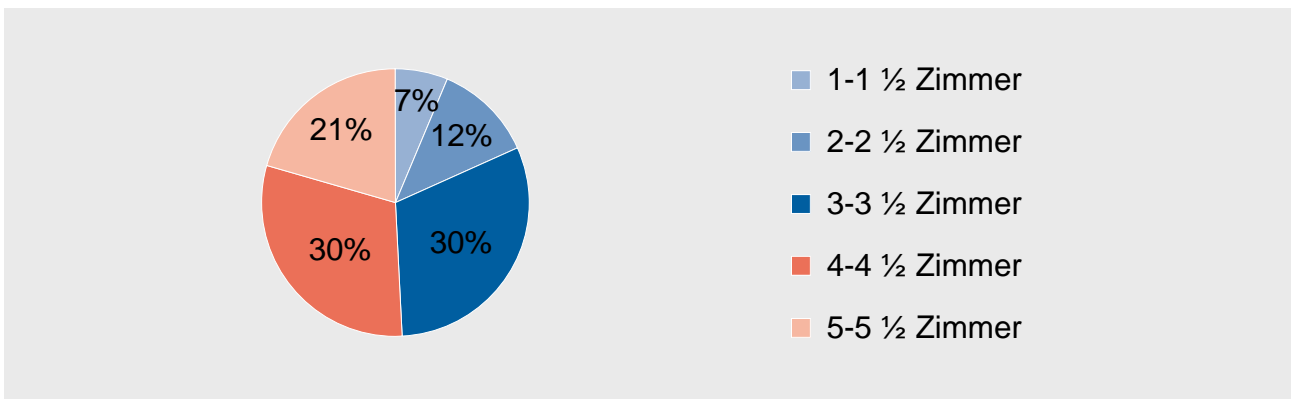


### Leerwohnungen nach Zimmerzahl 2011 Stadt Winterthur



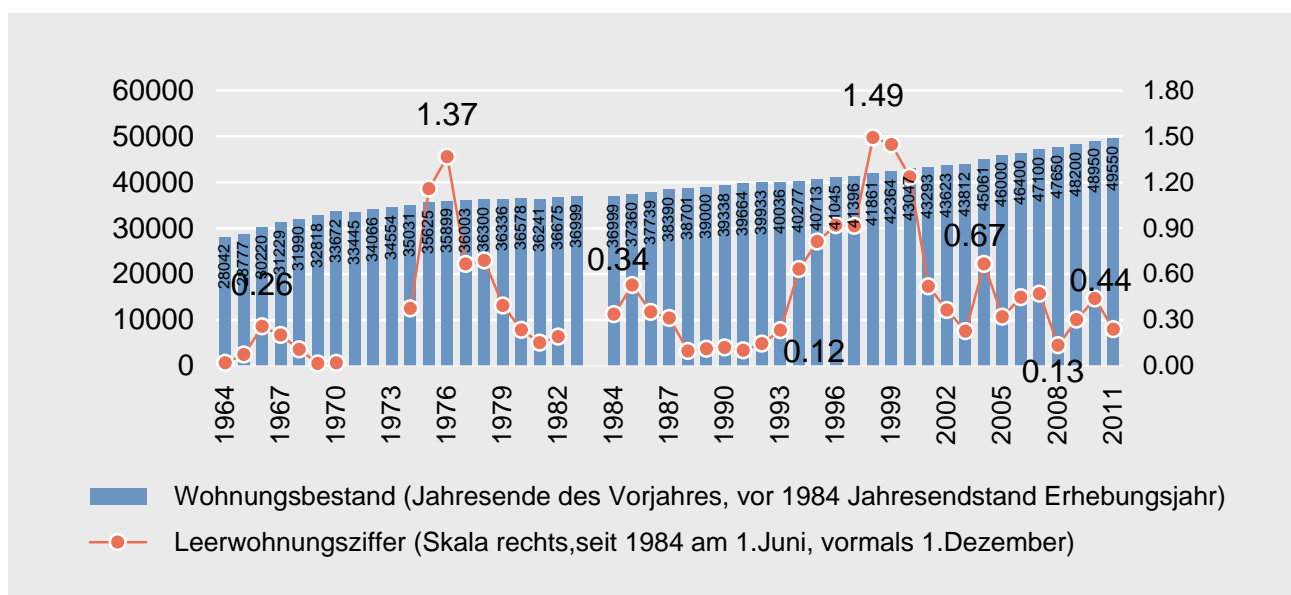
Quelle: Stadtentwicklung, Statistik Winterthur, Stichtag 1. Juni 2011

### Wohnungsbestand relativ nach Zimmerzahl 2010 Stadt Winterthur



Quelle: Statistisches Amt des Kantons Zürich, Stand 1. Januar 2010

### Wohnungsbestand und Leerwohnungsziffer 1964 bis 2011



Quelle: Stadtentwicklung, Statistik Winterthur